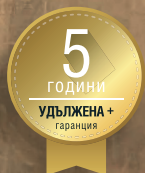


ТЕРМОПОМПА ВЪЗДУХ-ВОДА

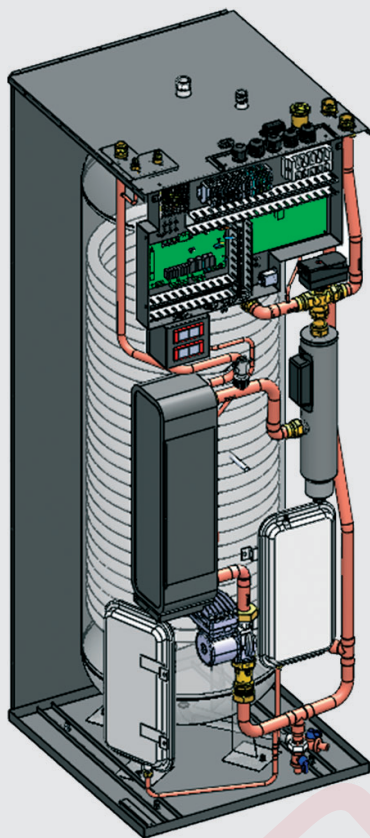


**Компактното решение
за отопление, охлаждане
и битова гореща вода в един продукт**
с вграден бойлер за БГВ с обем 250 л.

A+++



Вграденият бойлер за производство на БГВ, с обем 250 L и увеличена серпентина, се подгръва от термопомпата посредством вградения 3-пътен вентил, който пренасочва целия воден дебит и мощност на термопомпата за максимално ефективно и бързо подгръване на топла вода за санитарно-битови нужди. В случай на нужда се активира и вграденият проточен ел. нагревател с максимална мощност 9 kW, която може да бъде ограничена до 3 kW или 6 kW в зависимост от характеристиките и нуждите на конкретния обект.



- Вграден бойлер за БГВ с обем 250 L, от неръждаема стомана SUS316L
- Вграден 3-пътен вентил за БГВ – произход Швеция
- Вграден проточен ел. нагревател 9 kW (3x3 kW)
- Вграден разширителен съд 10л. (2x5л.) за отопление/охлаждане
- Вграден ключ поток
- Електронна циркуляционна помпа с променлива скорост (PWM), клас А
- Вградени електронни аварийни термостати
- Управление на смесителни вентили и помпи за 2-температурни зони
- Управление на циркуляционни помпи за отопление/охлаждане
- Температурен диапазон на работа -25~43°C
- Автоматично превключване Отопление/Охлаждане
- Тих режим на работа
- Двойно роторен компресор – изключително ефективен при работа на частичен товар и монтиран в допълнително обезшумен корпус
- Нискооборотни DC вентилатори

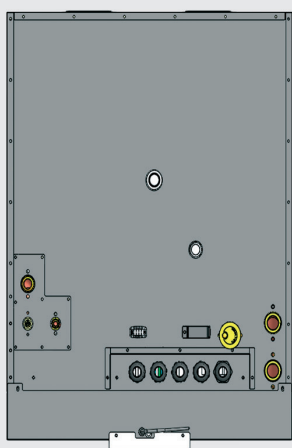
Решение за спестяване на място и пари

Със своята стъпка - 600 mm широчина и 710 mm дълбочина, вътрешното тяло **All in One** е предвидено за монтаж в стандартни кухненски модули или перални ниши, така че да спестите както място, така и пари от всеки квадратен метър РЗП.



Лесен достъп и обслужване

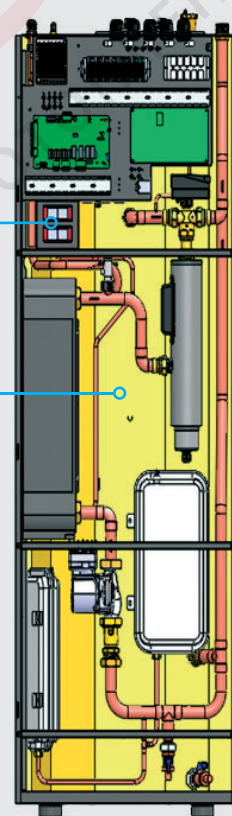
- Концепцията за достъп до всички хидравлични и електрически компоненти във вътрешното тяло, чрез бърз и лесен демонтаж на челния панел, спестява време при монтаж, пуск в експлоатация и сервиз.
- **Термостати за аварийна работа** – в случай на неизправност във външното тяло или електрониката на вътрешното тяло, независимите електронни термостати позволяват аварийното и независимо активиране и управление на вградените ел. нагреватели както за отопление, така и за БГВ.
- **50 mm разпенена PU изолация** – запазва топлината в резервоара за БГВ по-дълго, което води до по-редки включения за поддържане на температурата и по-ниски сметки за ел. енергия.



Хладилните, водните и електрическите връзки са от горната страна на вътрешното тяло за максимално удобство при монтаж

Термостати за аварийна работа

50 mm разпенена PU изолация



Удобен интерфейс, WiFi сървър за мониторинг и контрол



Инверторна технология



Touch екран



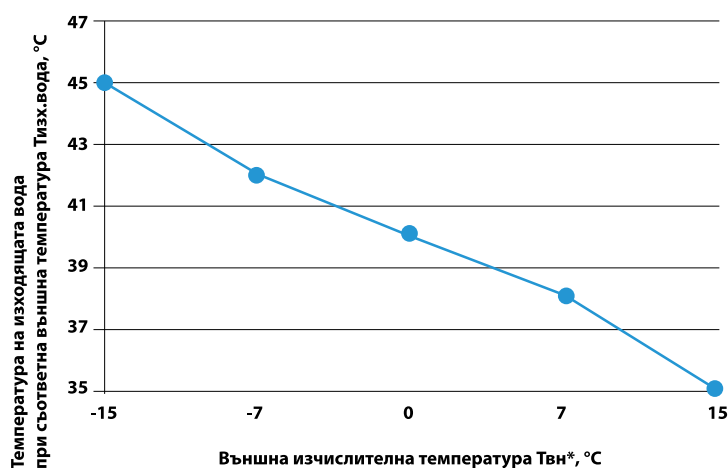
Тих режим



Меню на Български език

Управление по температурна крива

Дава се възможност на потребителите да настроят системата, така че да отговаря на изискванията във всеки един конкретен случай – променлив топлинен товар, различна изолация, дограма и т.н., като построят собствена температурна крива. Тя се създава като обратна линейна характеристика между външната температура (пет стойности) и температурата на изходящата вода (пет стойности при всяка зададена външна температура).



Модел			Aqua Aura II 6S All-In-One 250	Aqua Aura II 9S All-In-One 250	Aqua Aura II 12S All-In-One 250	Aqua Aura II 15S All-In-One 250	Aqua Aura II 19S All-In-One 250
Клас на енергийна ефективност - нискотемпературно приложение (W35)			A+++	A+++	A+++	A+++	A+++
SCOP, умерена климатична зона, (Твода=+35°C)			4.72	4.72	4.71	4.98	4.83
Захранване, външно тяло	V/Hz/Ph		220-240/50/1	220-240/50/1	220-240/50/1	380-420/50/3	380-420/50/3
Захранване, вътрешно тяло	V/Hz/Ph		380-420/50/3 или 220-240/50/1				
Отоплителна мощност мин./макс. (W35°C @ A7°C)	kW		3.5 / 6.5	4.3 / 9.2	5.5 / 11.6	7.3 / 15.35	9.2 / 18.5
Захранваща мощност мин./макс. (W35°C @ A7°C)	kW		0.76 / 1.41	0.93 / 2.1	1.11 / 2.69	1.22 / 3.21	1.83 / 4.14
С.О.Р мин./макс. (W35°C @ A7°C)	W/W		4.5 / 4.7	4.38 / 4.71	4.3 / 4.9	4.75 / 5.06	4.47 / 5.01
Отоплителна мощност мин./макс. (W45°C @ A7°C)	kW		3.15 / 6.0	3.9 / 8.6	4.9 / 11.2	5.6 / 14.3	8.5 / 18.2
Захранваща мощност мин./макс. (W45°C @ A7°C)	kW		0.94 / 1.73	1.16 / 2.55	1.4 / 3.27	1.55 / 3.91	2.25 / 5.0
С.О.Р мин./макс. (W45°C @ A7°C)	W/W		3.34 / 3.56	3.37 / 3.58	3.3 / 3.5	3.64 / 3.82	3.6 / 3.82
Охладителна мощност мин./макс. (W18°C @ A35°C)	kW		6.22 / 7.45	6.7 / 9.5	7.0 / 9.8	7.23 / 18.6	8.5 / 22.5
Захранваща мощност мин./макс. (W7°C @ A35°C)	kW		1.4 / 1.86	1.68 / 2.24	1.79 / 2.51	1.33 / 4.92	1.66 / 6.29
Е.Е.Р мин./макс. (W7°C @ A35°C)	W/W		4.05 / 4.45	4.0 / 4.6	3.8 / 4.0	3.78 / 5.42	3.58 / 5.12
Охладителна мощност мин./макс. (W7°C @ A35°C)	kW		3.5 / 4.5	4.9 / 7.2	4.9 / 8.5	4.46 / 13.0	5.5 / 16.0
Захранваща мощност мин./макс.	kW		1.33 / 1.68	1.45 / 2.37	1.36 / 2.99	2.59 / 4.39	2.97 / 5.51
Е.Е.Р мин./макс.	W/W		2.5 / 2.74	2.8 / 3.1	2.6 / 3.5	2.96 / 3.29	2.85 / 3.2
Външна температура мин./макс, при отопление	°C		-25 ~ 35	-25 ~ 35	-25 ~ 35	-25 ~ 35	-25 ~ 35
Външна температура мин./макс, при охлаждане	°C		7 ~ 43	7 ~ 43	7 ~ 43	7 ~ 43	7 ~ 43
Макс. подаваща температура, при отопление	°C		58	58	58	58	58
Мин. подаваща температура, при отопление	°C		20	20	20	20	20
Мин. подаваща температура, при охлаждане	°C		7	7	7	7	7
Компресор	Тип	-	Двойнороторен DC инвертор	Двойнороторен DC инвертор	Двойнороторен DC инвертор	Двойнороторен DC инвертор	Двойнороторен DC инвертор
Вентилатор	Брой	-	1	1	1	2	2
	Дебит	m³/h	2500	3150	3150	6200	7000
	Захранваща мощност	W	34	45	45	90	120
Ниво на звуково налягане	Вътрешно/външно	dB(A)	44/52	44/53	44/52	44/59	44/59
Топлообменник	Тип	-	Пластинчат	Пластинчат	Пластинчат	Пластинчат	Пластинчат
	Пад на налягане	kPa	26	26	26	26	26
	Тръбни връзки	Inch	G1"	G1"	G1"	G1-1/4"	G1-1/4"
	Разширителен съд	l	2 x 5	2 x 5	2 x 5	2 x 5	2 x 5
Вграден водосъдържател за БГВ	Тип	-	SUS316L	SUS316L	SUS316L	SUS316L	SUS316L
	Обем	l	250	250	250	250	250
	Серпентина	m²	2.6	2.6	2.6	3.1	3.1
Циркулационна помпа	Тип	-	DC, PWM	DC, PWM	DC, PWM	DC, PWM	DC, PWM
	Напор, макс.	mH ₂ O	7.5	9.0	9.0	12.5	12.5
	Дебит - Мин./Номинален	m³/h	0.75 / 1.04	0.94 / 1.55	1.44 / 2.05	2.23 / 2.62	2.66 / 3.3
Вграден ел.нагревател	Мощност	kW	9 (3 x 3)	9 (3 x 3)	9 (3 x 3)	9 (3 x 3)	9 (3 x 3)
Размери габаритни / опаковка ШxДxВ	Вътрешно тяло	mm	600x710x1720/ 670x785x1920	600x710x1720/ 670x785x1920	600x710x1720/ 670x785x1920	600x730x1720/ 670x800x1920	600x730x1720/ 670x800x1920
	Външно тяло	mm	1010x370x700/ 1040x455x765	1165x370x845/ 1210x455x915	1165x370x845/ 1210x455x915	1085x400x1450/ 1140x475x1605	1085x400x1450/ 1140x475x1605
Хладилен агент	Вид / количество	kg	R32 / 1.1	R32 / 1.6	R32 / 1.8	R32 / 2.6	R32 / 3.0
	Допълн. фреон > 5m	g/m	30.00	30.00	30.00	30.00	30.00
	Допълн. компр. масло	g/m	според ръководство	според ръководство	според ръководство	според ръководство	според ръководство
Тръбни връзки	Течност - газ	inch	3/8" - 5/8"	3/8" - 5/8"	3/8" - 5/8"	3/8" - 3/4"	3/8" - 3/4"
	Максимална дължина	m	20.00	20.00	20.00	20.00	20.00
Тегло нето	Вътр. / външно тяло	kg	139 / 57	140 / 70	140 / 77	140 / 110	140 / 120