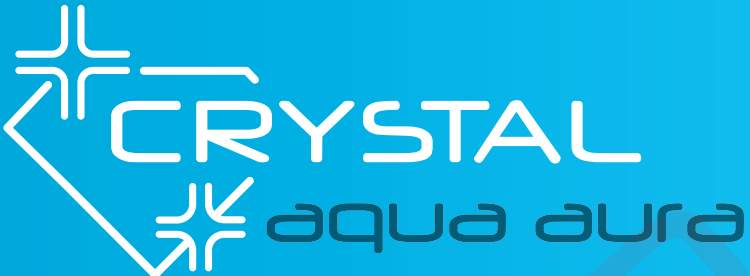
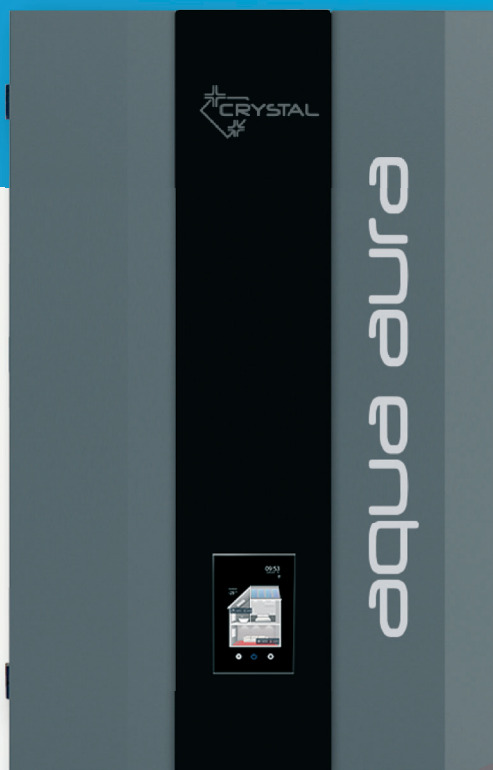


 bgr group

 CRYSTAL
aqua aura



Бъдещето
е при вас!



ИКОНОМИЧНО
НАДЕЖДНО
УДОБНО

**ИНВЕРТОРНИ ТЕРМОПОМПЕНИ
СИСТЕМИ ВЪЗДУХ-ВОДА**

INVERTER AIR-TO-WATER
HEAT PUMP SYSTEMS

ВЕНТИЛАТОРНИ КОНВЕКТОРИ

FAN COIL UNITS
slim design —

aqua aura



В природата кристалът AQUA AURA съчетава три вещества – кварц, злато, аквамарин и се смята, че притежава мистични, лечебни и дори магически свойства. Той се използва с цел изцеление на заболявания, свързани със стрес, депресия и тревожност, насърчава яснотата на мисълта, активира положителната енергия и балансира емоциите. Поради метафизичните си свойства има хармонизиращ ефект, който изкарва на показ вътрешната красота и привлича богатството и успеха.

По тази причина избрахме за модела на нашата термopомпа наименованието AQUA AURA и го регистрирахме като марка. Сигурни сме, че ще е полезен за хората продукт, понеже осигурява комфорт и икономичност във всеки дом, а това се отразява, както на благосъстоянието на потребителите, така и на качеството на заобикалящата ни среда.

Термopомпите с марка CRYSTAL-AQUA AURA са резултат от прецизна разработка и са усъвършенствани от опита, натрупан при работата им в северните страни при ниски външни температури. Всеки детайл на тази продуктова линия е подбран, за да осигури надеждност при най-тежки атмосферни климатични условия. Днес тези продукти имат не само висока репутация по отношение на техническите параметри и прецизност в работата, но предоставят и възможно най-облекчен и опростен достъп за сервизиране.



инверторна
технология



touch
screen

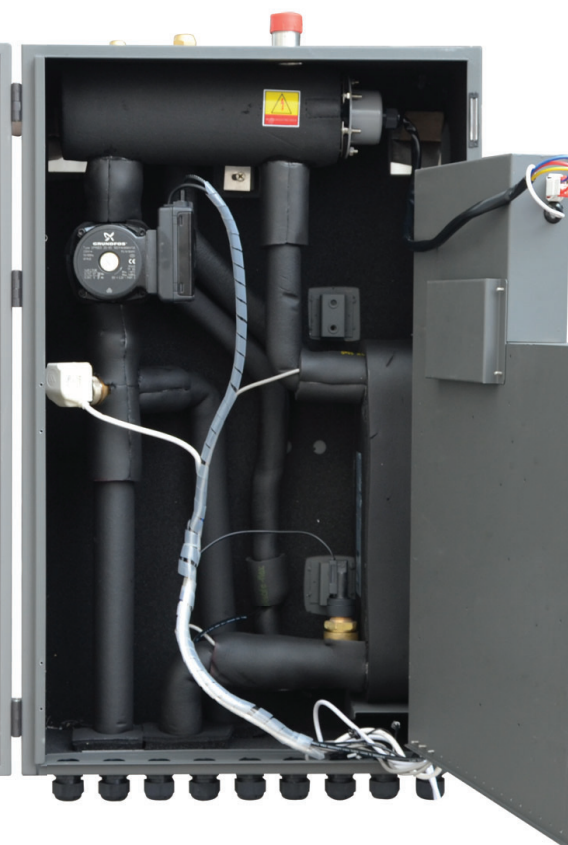


ТИХ
режим



меню на
български език

Добрата концепция и качеството на компонентите, вградени в CRYSTAL-AQUA AURA определят високото ниво на продукта.



ДЕТАЙЛИТЕ СА ТЕЗИ, КОИТО
ОПРЕДЕЛЯТ КАЧЕСТВОТО.

6, 9, 12 kW

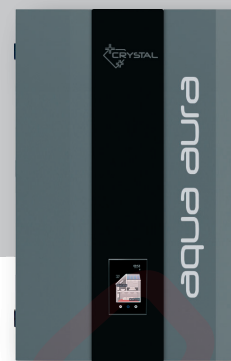
15, 19 kW



A+++



A+++



			Aqua Aura II 6S	Aqua Aura II 9S	Aqua Aura II 12S	Aqua Aura II 15S	Aqua Aura II 19S
Клас на енергийна ефективност - нискотемпературно приложение (W35)			A+++	A+++	A+++	A+++	A+++
SCOP, умерена климатична зона, (Твода=+35°C)			4,74	4,73	4,71	4,99	4,84
Сезонна енергийна ефективност при отопление (ηs,h)	%		186,7	186	185,5	196,8	190,5
Захранване	V/Hz/Ph		220-240/50/1	220-240/50/1	220-240/50/1	380-420/50/3	380-420/50/3
Отоплителна мощност (W35°C @ A7°C)	kW		6,5	9,2	11,6	15,35	18,5
С.О.Р мин./макс.	W/W		4.5/4.7	4.38/4.71	4.3/4.9	4.78/5.06	4.47/5.01
Отоплителна мощност мин./макс. (W35°C @ A7°C)	kW		3.5/6.5	4.3/9.2	5.5/11.6	6/15.35	9.2/18.5
Захранваща мощност мин./макс. (W35°C @ A7°C)	kW		0.758/1.41	0.927/2.097	1.107/2.683	1.222/3.209	1.834/4.142
Отоплителна мощност (W45°C @ A7°C)	kW		6	8,6	11,2	14,26	18,2
С.О.Р мин./макс.	W/W		3.34/3.56	3.37 / 3.58	3.30 / 3.50	3.64 / 3.82	3.60 / 3.82
Отоплителна мощност мин./макс.	kW		3.15/6	3.9/8.6	4.9/11.2	5.6/14.26	8.5/18.2
Захранваща мощност мин./макс.	kW		0.943/1.732	1.162/2.550	1.401/3.263	1.551/3.913	2.248/4.998
Охладителна мощност (W18°C @ A35°C)	kW		7,45	9,5	9,8	18,57	22,5
Е.Е.Р мин./макс.	W/W		4.05/4.45	4.0/4.6	3.8 / 4.0	3.78 / 5.42	3.58 / 5.12
Охладителна мощност мин./макс.	kW		6.22/7.45	6.7/9.5	7.2 / 9.8	7.23 / 18.57	8.5 / 22.5
Захранваща мощност мин./макс.	kW		1.4/1.863	1.679/2.242	1.791 / 2.510	1.334/4.917	1.660 / 6.285
Охладителна мощност (W7°C @ A35°C)	kW		4,5	7,2	8,5	13	16
Е.Е.Р мин./макс.	W/W		2.5/2.74	2.8/3.1	2.6/3.5	2.96/3.29	2.85/3.2
Охладителна мощност мин./макс.	kW		3.5/4.5	4.9/7.2	4.9/8.5	4.46/13	5.5.2016
Захранваща мощност мин./макс.	kW		1.33/1.68	1.452/2.366	1.358/2.987	2.592/4.390	2.97/5.51
Температурен диапазон	Отопление/Охлаждане	°C	-25 ~ 43	-25 ~ 43	-25 ~ 43	-25 ~ 43	-25 ~ 43
Минимална температура в системата	Отопление/Охлаждане	°C	20/7	20/7	20/7	20/7	20/7
Компресор	Тип	-	Twin DC Rotary	Twin DC Rotary	Twin DC Rotary	Twin DC Rotary	Twin DC Rotary
	Брой	-	1	1	1	2	2
Вентилатор	Дебит	m3/h	2500	3150	3150	6200	7000
	Захранваща мощност	W	34	45	45	90	120
	Вътрешно/външно	dB(A)	44/52	44/53	44/52	44/59	44/59
Топлообменник	Тип	-	Пластинчат	Пластинчат	Пластинчат	Пластинчат	Пластинчат
	Пад на налягане	kPa	26	26	26	26	26
	Тръбни връзки	Inch	G1"	G1"	G1"	G1-1/4"	G1-1/4"
	Разширителен съд	l	5	5	5	5	5
Циркулационна помпа	Тип	-	DC, PWM	DC, PWM	DC, PWM	DC, PWM	DC, PWM
	Напор, макс.	mH2O	7,5	9	9	12,5	12,5
Дебит - Мин./Ном./Макс.	l/s		0.21/0.29/0.35	0.26/0.43/0.52	0.34/0.57/0.68	0.43/0.71/0.85	0.55/0.92/1.1
	Вътрешно тяло	mm	"500x300x750/ 580x350x820"	"500x300x750/ 580x350x820"	"500x300x750/ 580x350x820"	"500x300x750/ 580x350x820"	"500x300x750/ 580x350x820"
Размери габаритни / опаковка ШxДxВ	Външно тяло	mm	"1010x370x700/ 1075x480x870"	"1165x370x850/ 1230x480x1020"	"1165x370x850/ 1230x480x1020"	"1085x400x1450/ 1140x460x1590"	"1085x400x1450/ 1140x460x1590"
	Вид / количество	kg	R32 / 1.1	R32 / 1.6	R32 / 1.8	R32 / 2.6	R32 / 3.0
Хладилен агент	Допълн. фреон > 5m	g/m	30	30	30	30	30
	Допълн. компр. масло	g/m	според ръководство	според ръководство	според ръководство	според ръководство	според ръководство
Тръбни връзки	Течност - газ	inch	3/8" - 5/8"	3/8" - 5/8"	3/8" - 5/8"	3/8" - 3/4"	3/8" - 3/4"
	Максимална дължина	m	20	20	20	20	20
Тегло нето	Вътр. / външно тяло	kg	37 / 65	39 / 75	39 / 79	42 / 110	42 / 120



Вентилаторни конвектори slim design

Модел		BGR 200 L/R	BGR 400 L/R	BGR 600 L/R	BGR 800 L/R
(a) Пълна охладителна мощност	kW	0.75	1.50	2.20	3.10
Явна охладителна мощност	kW	0.61	1.25	1.90	2.60
Дебит на водата	l/h	142	302	453	573
Пад на налягане	kPa	7.00	9.00	22.00	28.00
(b) Отоплителна мощност	kW	0.99	2.00	3.20	4.85
Дебит на водата	l/h	142	302	453	573
Пад на налягане	kPa	6.50	7.00	18.50	24.50
(c) Отоплителна мощност	kW	1.55	3.10	4.60	6.30
Дебит на водата	l/h	162	343	471	600
Пад на налягане	kPa	7.00	7.50	19.00	25.00
Воден обем	l	0.48	0.85	1.15	1.48
Максимално работно налягане	bar	10	10	10	10
Връзки по вода	inches	G1/2	G1/2	G1/2	G1/2
(d) Дебит на въздуха мин./макс.	m ³ /h	50/160	150/320	200/500	300/600
Захранване	V/ph/Hz	230/1/50	230/1/50	230/1/50	230/1/50
Максимален работен ток	A	0.12	0.16	0.21	0.24
Максимална консумация	W	14	23	27	33
(e) Шум мин./макс.	dB(A)	19.8/39	18.3/40	28/42	28/43
Размери Ш / В / Д	mm	694 / 580 / 129	894 / 580 / 129	1094 / 580 / 129	1294 / 580 / 129
Тегло нето / бруто	kg	16 / 18	22 / 24	28 / 30	34 / 36

Забележки:

- (a) Охладителна мощност при температура на водата 7°C/12°C и стайна температура (DB/WB) 27°C/19°C
- (b) Отоплителна мощност при входяща температура на водата 50°C, дебит, както в режим на охлаждане и стайна температура 20°C
- (c) Отоплителна мощност при температура на водата 70°C/60°C и стайна температура 20°C
- (d) Дебит на въздуха при почистен филтър
- (e) Звуково налягане, измерено съгласно EN12102:2008 и ISO 3745:2012 и сертифицирано от Intertek

Техническите данни могат да бъдат променяни без предупреждение.
За актуални такива, моля погледнете етикетите върху тялото.



Бойлери с вграден буферен съд



Комбинация между 150 L бойлер от неръждаема стомана и 50 L буферен съд, вградени в един корпус. В горната част е бойлерът с две серпентини, предназначен за затопляне на вода за битови нужди (БГВ), като използва подгрята от термopомпата вода на проточен принцип. В долната част е буферният съд, който служи за акумулиране на енергия с цел по-плавна работа на отоплителната система и по-ефективно използване на произведената топлина. При необходимост от по-висока температура на водата за БГВ има възможност за активиране на вградения в бойлера електрически нагревател.